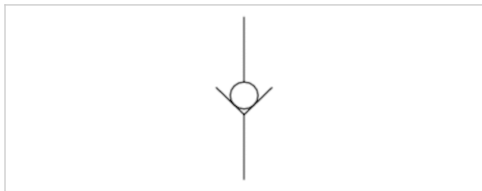


## Sicherheitskupplung, Serie CP1

- Außengewinde
- NW 7,8 mm



Betriebsdruck min./max.	0 ... 16 bar
Umgebungstemperatur min./max.	-10 ... 90 °C
Mediumstemperatur min./max.	-10 ... 90 °C
Medium	Druckluft
Gewicht	Siehe Tabelle unten
null	Das ausgelieferte Produkt kann von der Abbildung abweichen.

### Technische Daten

Materialnummer	Nennweite	Anschluss G	Durchfluss	Gehäuse	Liefermenge	Gewicht
			Qn			
1823376028	7,8 mm	G 1/4	1800 l/min	Messing, vernickelt	1 Stück	0,17 kg
1823376029	7,8 mm	G 3/8	1800 l/min	Messing, vernickelt	1 Stück	0,17 kg
1823376030	7,8 mm	G 1/2	1800 l/min	Messing, vernickelt	1 Stück	0,175 kg

Gewicht pro Stück

### Technische Informationen

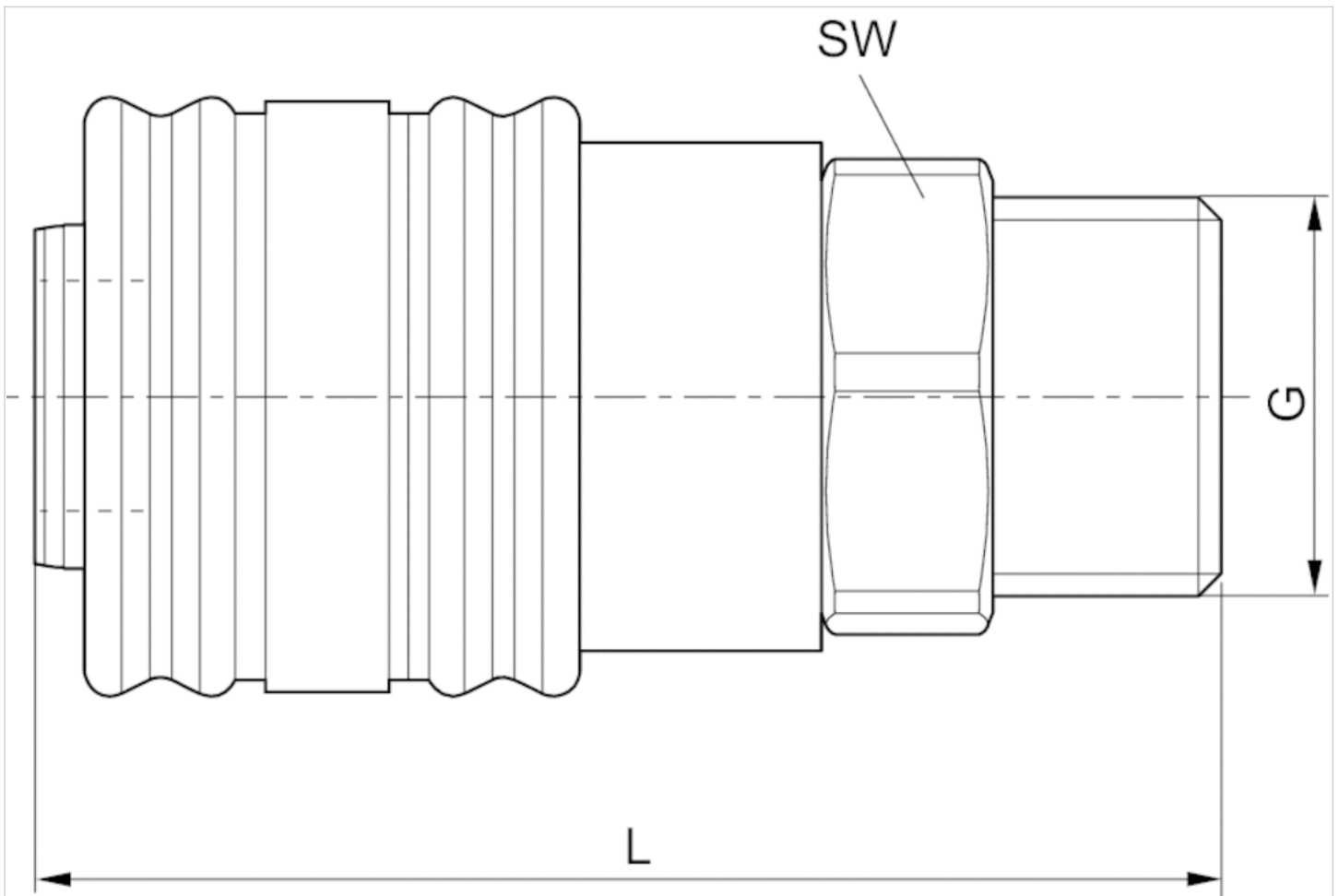
Beim Zurückschieben der Entriegelungshülse wird der Kupplungsstecker gelöst, bleibt jedoch arretiert. Das Kupplungsventil schließt und gleichzeitig wird die Luftleitung entlüftet. Durch nochmaliges Betätigen der Entriegelungshülse kann dann gefahrlos entkuppelt werden.

### Technische Informationen

Werkstoff	
Gehäuse	Messing, vernickelt
Entriegelungshülse	Messing, vernickelt
Dichtung	Acrylnitril-Butadien-Kautschuk
Anschluss	Messing, vernickelt

## Abmessungen

## Abmessungen



## Abmessungen

Materialnummer	Anschluss G	Nennweite	L	SW
1823376028	G 1/4	7,8 mm	62	24
1823376029	G 3/8	7,8 mm	62	24
1823376030	G 1/2	7,8 mm	62	24